

L'école à la maison : mardi 24 mars 2020

FRANÇAIS : Conjugaison, *le futur simple de l'indicatif*

Temps de travail écrit prévu : environ 30 minutes. Si tous les exercices ne sont pas faits en une fois, il est possible d'y revenir. L'élève travaille à son rythme. Ce temps est donné à titre indicatif.

1) Révise la leçon du lutin sur le futur simple

Sur le cahier du jour, écris la date et le titre : Conjugaison, le futur simple de l'indicatif puis souligne-les. Et réalise les exercices ci-dessous.

Exercice 1 : Ecris les phrases en conjuguant les verbes entre parenthèses au futur simple.

- a. Bientôt, ces deux pays ne (être) plus en confinement.
- b. Plus tard, Safir (avoir) envie de voyager.
- c. Quand Lydia et Margaux (avoir) 15 ans, leurs grandes sœurs (être) majeurs.
- d. J'espère que nous (être) de retour en classe bientôt.
- e. Dans une semaine, Lindsey et toi (être) aux Baléares.

Exercice 2 : Recopie ce texte en conjuguant les verbes au futur simple.

Le temps est maussade. De gros nuages arrivent par l'ouest et apportent de la pluie. Les températures restent basses pour la saison. Des brouillards matinaux sont à craindre. Il faut être prudent sur les routes. Le soleil peut faire quelques apparitions. Le vent reste modéré mais devient fort en fin de journée.

Exercice 3 : Ecris une phrase au futur avec chaque verbe et chaque sujet proposé.

- a. filmer (les journalistes) b. changer (le monde) c. aller (les enfants)

MATHEMATIQUES : Numération, *Fractions et mesures de longueurs*

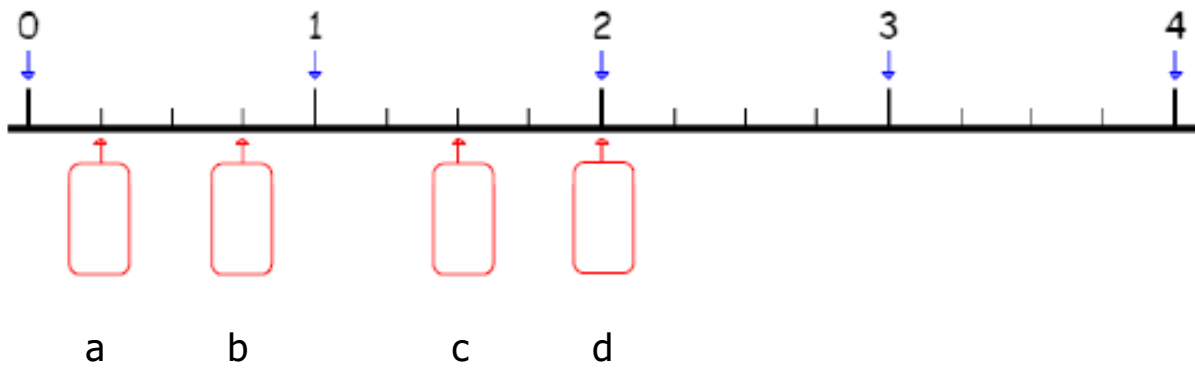
Temps de travail écrit prévu : environ 30-45 minutes. Si tous les exercices ne sont pas faits en une fois, il est possible d'y revenir. L'élève travaille à son rythme. Ce temps est donné à titre indicatif.

1) Révise la leçon de fractions et mesures de longueurs

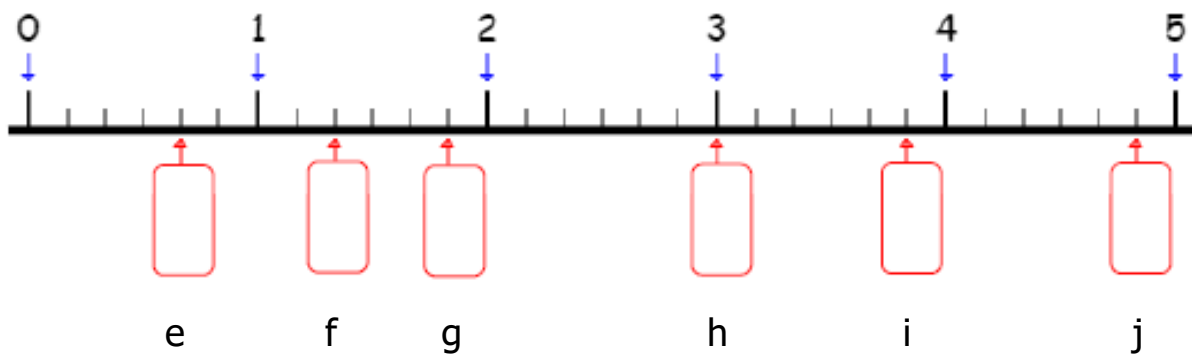
2) Réalise les exercices ci-dessous

Exercice 1 : Si tu ne peux pas imprimer le document, réécris les lettres correspondant aux fractions et la fraction correspondant sur ton cahier.

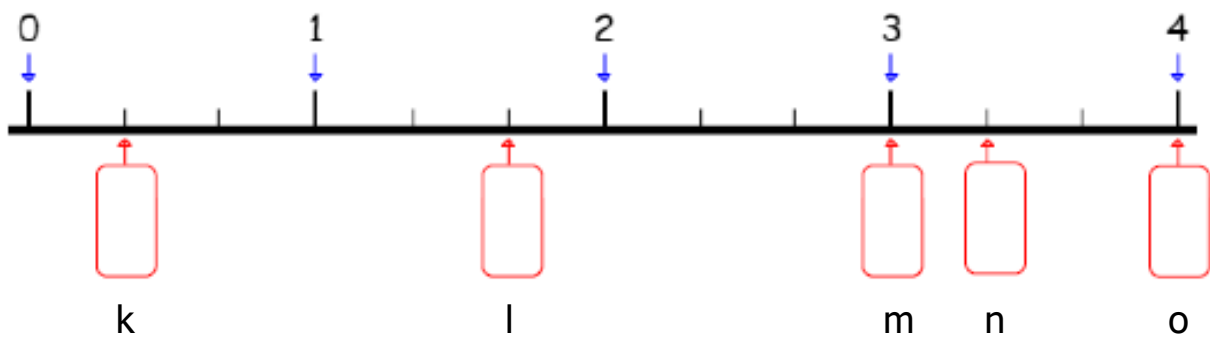
1 Écris les fractions correspondant aux repères.



2 Écris les fractions correspondant aux repères.



3 Place les fractions suivantes.



Exercice 2 : Résous les problèmes suivants. N'hésite pas à faire des schémas pour t'aider.

a) Dans une classe de 24 élèves, $\frac{2}{3}$ sont des garçons. Combien y a-t-il de filles dans cette classe ?

b) **Le chemin qui serpente le Parc Floral mesure 7km. Vic en a parcouru $\frac{4}{7}$.**

- Combien de kilomètres a-t-elle parcouru ?.....
- Combien de kilomètres lui reste-il à parcourir ?.....
- Quelle fraction représente ce qui lui reste à parcourir ?.....

Exercice 3 Range ces fractions en ordre croissant.

$$\frac{12}{9} \quad \frac{7}{9} \quad \frac{10}{9} \quad \frac{16}{9} \quad \frac{9}{9} \quad \frac{4}{9}$$

LECTURE : Réalise les 15 minutes de lecture dans ta chambre ou un lieu calme chez toi.

HISTOIRE : Charlemagne et les Carolingiens

1) **Lis la fiche ci-dessous** qui résume ce qu'il faut retenir sur l'empereur Charlemagne. Tu peux compléter la fiche avec le document audio à écouter, il est disponible sur le site de l'école, avec le travail à faire pour ce mardi 24 mars.

2) Recopie les 4 points à retenir en bas à gauche du document sur ton cahier bleu dans la partie Histoire, à la suite des questions de la semaine dernière.

Charlemagne, l'empereur d'Occident



Fils de Pépin le Bref, fondateur de la **dynastie** des Carolingiens, Charlemagne reçoit la moitié du royaume de son père en 768. Courageux et intelligent, il devient le maître de tout l'Occident chrétien, depuis le nord de l'Italie jusqu'à l'Allemagne. Il est couronné empereur d'Occident en l'an 800 par le pape Léon III. Mais l'Empire de Charlemagne sera partagé entre ses 3 petits-fils en 843.

Charlemagne
742 - 814

Les **missi dominici**

Pour surveiller son empire, Charlemagne détache des inspecteurs : les *missi dominici*, « envoyés du maître », chargés de vérifier que les décisions du roi sont bien appliquées par les **comtes** de l'Empire.

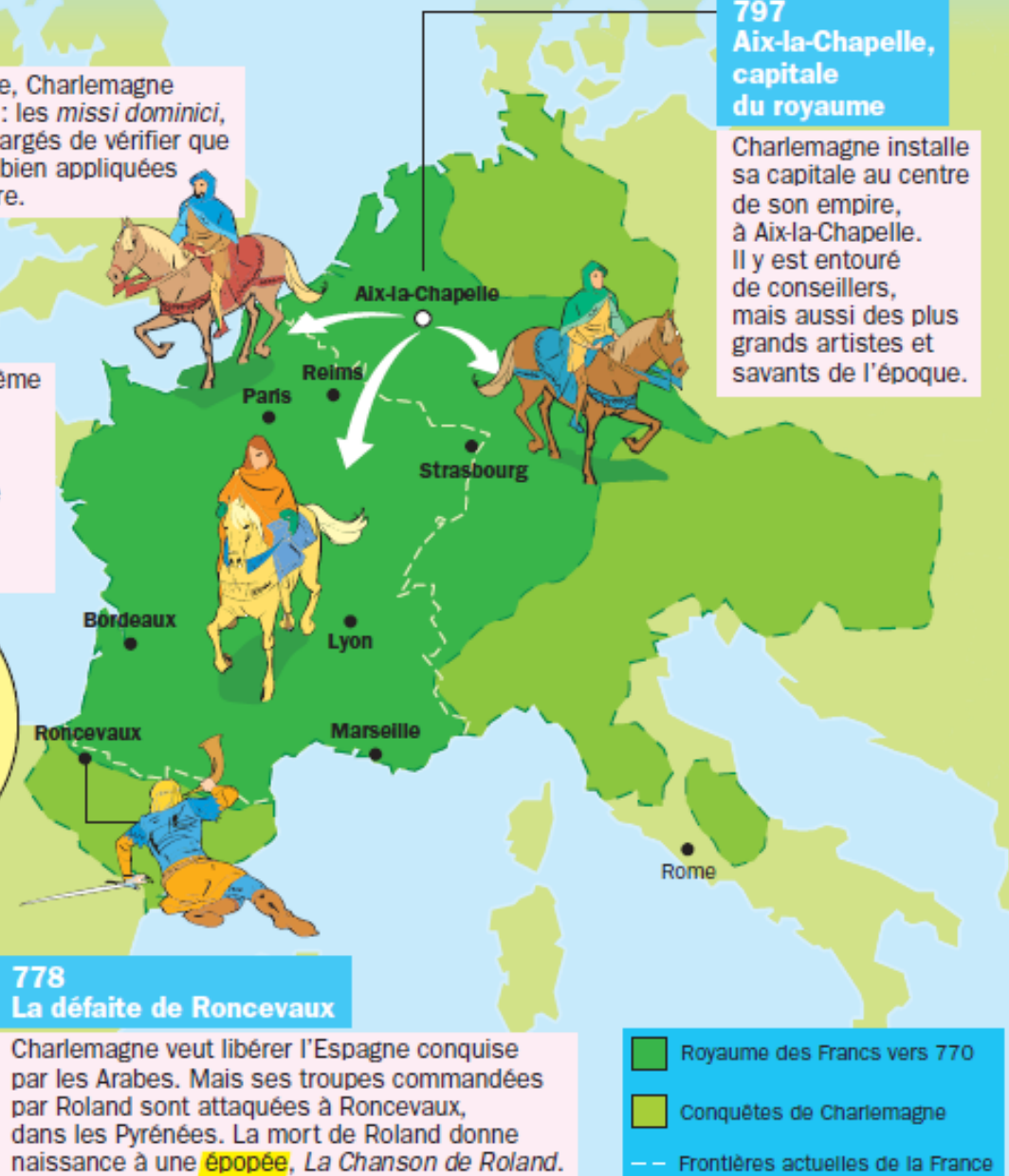
La création des écoles

Bien qu'il ne sache lui-même pas lire, Charlemagne comprend l'importance de l'enseignement. C'est pourquoi il ordonne aux moines d'ouvrir des écoles.



797 Aix-la-Chapelle, capitale du royaume

Charlemagne installe sa capitale au centre de son empire, à Aix-la-Chapelle. Il y est entouré de conseillers, mais aussi des plus grands artistes et savants de l'époque.



778 La défaite de Roncevaux

Charlemagne veut libérer l'Espagne conquise par les Arabes. Mais ses troupes commandées par Roland sont attaquées à Roncevaux, dans les Pyrénées. La mort de Roland donne naissance à une **épopée**, *La Chanson de Roland*.

■ Royaume des Francs vers 770
■ Conquêtes de Charlemagne
- - Frontières actuelles de la France

ART PRESSE

À RETENIR

- 1 Charlemagne est le plus grand roi de la **dynastie** carolingienne.
- 2 Il gouverne le grand royaume des Francs depuis sa capitale, Aix-la-Chapelle, grâce à ses envoyés, les **missi dominici**. Il crée aussi de nombreuses écoles.
- 3 En 800, il est couronné empereur d'Occident, à Rome, par le pape Léon III. Son immense empire s'étend sur toute l'Europe de l'Ouest.
- 4 L'empire sera divisé après sa mort entre ses 3 petits-fils.

Dynastie : famille de rois.
Missi dominici : inspecteurs de l'empereur.
Comte (ici) : seigneur responsable d'un territoire, le comté.
Épopée : récit des exploits d'un héros.