

POUR LES 6-10 ANS
10 MINUTES
DE LECTURE PAR JOUR

100% FAITS
0% OPINIONS

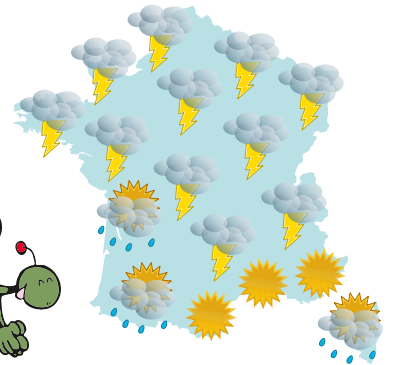
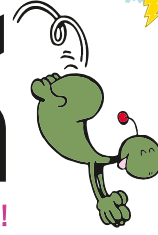
vendredi
19 juin
2020

n° 6 252 - 0,70 €

le Petit Quotidien

On en apprend tous les jours !

LA MÉTÉO DE SAMEDI



www.lepetitquotidien.fr

Des masques contre le coronavirus polluent les mers et les océans

Les protecteurs de la nature alertent sur une nouvelle pollution :
les masques, gants et flacons de gel utilisés pour se protéger du coronavirus.



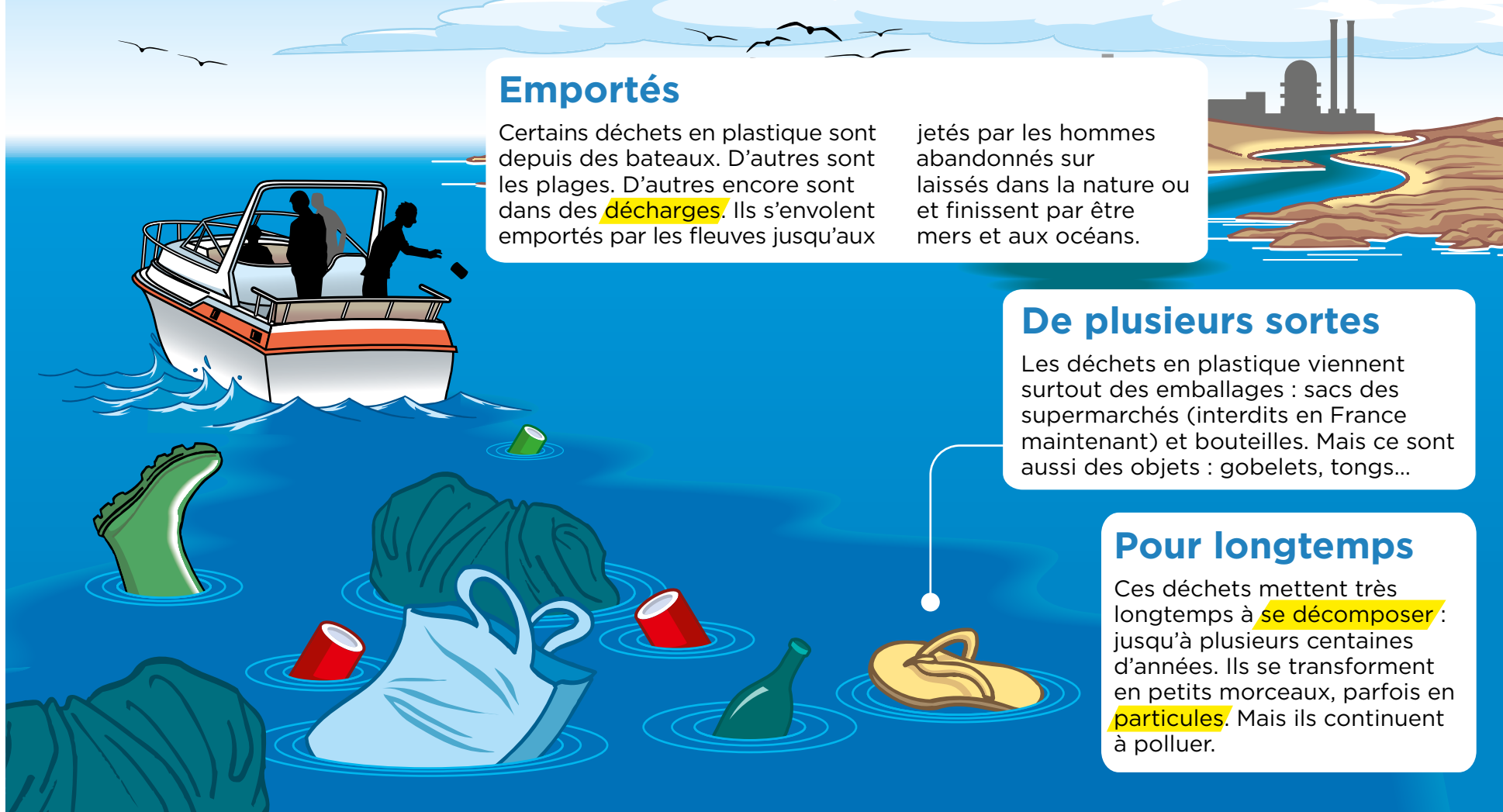
Des masques
ramassés
sur une plage
de Hong Kong,
en Chine, le 13 mai.

AFP-A. Wallace

Fiche à garder : Les déchets en plastique p. 2 | Histoire du jour : Un lac a changé de couleur p. 3



Les déchets en plastique dans les mers et les océans



Emportés

Certains déchets en plastique sont depuis des bateaux. D'autres sont les plages. D'autres encore sont dans des **décharges**. Ils s'envolent emportés par les fleuves jusqu'aux

jetés par les hommes abandonnés sur la nature ou et finissent par être mers et aux océans.

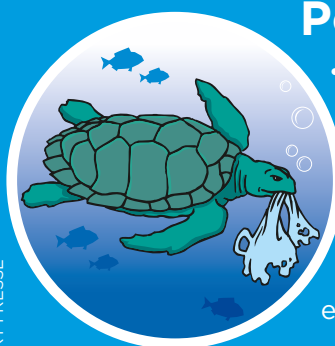
De plusieurs sortes

Les déchets en plastique viennent surtout des emballages : sacs des supermarchés (interdits en France maintenant) et bouteilles. Mais ce sont aussi des objets : gobelets, tongs...

Pour longtemps

Ces déchets mettent très longtemps à **se décomposer** : jusqu'à plusieurs centaines d'années. Ils se transforment en petits morceaux, parfois en **particules**. Mais ils continuent à polluer.

Pourquoi c'est grave ?



- Des animaux marins (dauphins, tortues...) s'étouffent avec les gros déchets en plastique. Ils les confondent avec leur nourriture.
- Les petits morceaux de plastique sont avalés par les poissons. Ils se collent à leur estomac et les rendent malades.



- Les déchets se déposent au fond de l'océan. Ils **asphyxient** les algues, les coraux et d'autres animaux.
- Les déchets en plastique se déplacent avec les **courants**. Ils transportent parfois de minuscules animaux d'un endroit de la Terre à un autre. Cela bouleverse la manière de vivre des espèces.
- Les sacs en plastique **dégradent** aussi les paysages, quand ils **s'échouent** sur les plages ou les rochers.

De plus en plus de déchets liés au coronavirus sont trouvés sur les plages en Asie, en Amérique, sur les bords de la Méditerranée... Ils sont très polluants.

• **Les masques chirurgicaux**, par exemple, sont composés de polypropylène. Cette matière plastique met 450 ans à **se désagréger**. Ces masques sont un danger pour l'environnement (*lire la fiche découverte*).

• **Ils ne sont pas recyclables**. Il faut les mettre dans un sac plastique fermé avant de les jeter à la poubelle. Il est interdit de les abandonner dans la rue ou dans la nature.



Dans le centre de l'Inde, un lac a changé de couleur

Le lac de Lonar se trouve dans un cratère (trou) qui s'est formé il y a plus de 50 000 ans après la chute d'une météorite. Il est situé dans le centre de l'**Inde**. Début juin, sa couleur est brusquement passée du bleu-vert au rose. Des scientifiques enquêtent pour connaître la raison de ce changement. C'est peut-être lié à l'augmentation de la quantité de sel dans l'eau, ou à la présence d'algues rouges, ou bien aux 2 à la fois !



Ce lapin dans l'herbe a été photographié, vendredi, à Francfort. Cette ville se trouve en **Allemagne**.

Dans un journal, cet encadré s'appelle l'ours

Siège social et rédaction : Tél. 01 53 01 23 60
Play Bac Presse - 14 bis rue des Minimes
75140 Paris CEDEX 03

Directeur de la publication : J. Saltet
Dir. diffusion et marketing : M. Jalans
Rédacteur en chef : F. Dufour f.dufour@playbac.fr
Rédacteur en chef adjoint : B. Quattrone
Réd. en chef technique : N. Ahangama Walawage

Play Bac Presse SARL, gérant : Jérôme Saltet, Comité de direction : F. Dufour, J. Saltet, M. Jalans, Associés : Play Bac, Financières F. Dufour, G. Burrus, J. Saltet, Dépôt légal : mars 1998, Commission paritaire : 0421 C 78075, Loi n° 49-956 du 16 juillet 1949 sur les publications destinées à la jeunesse.

Imprimerie : IPS, Origine du papier : Finlande - Taux de fibres recyclées : 0% - Eutrophisation : Ptot 0,014 kg/tonne (idem pour l'éventuel second cahier).

Les mots difficiles

Se désagréger : se détruire.

Décharge (ici) : endroit en plein air où l'on jette des ordures.

Se décomposer (ici) : se détruire.

Particule (ici) : très petit morceau, parfois invisible.

Asphyxier : empêcher de respirer.

Courant (ici) : mouvement de l'eau dans la mer.

Dégrader (ici) : abîmer.

S'échouer (ici) : se déposer.

Le coin des Incollables®



Comment dit-on « mer » en anglais ?

« Sea » (prononcer « si »)



Les aventures de Scoupe et Tourbillon : Au travail !



Texte et dessin : Philippe Malausséna

Publicité

PHRASE MYSTÈRE

Raye une lettre sur deux et découvre un avantage des stylos FriXion, pour toi et pour la planète !

IBLESA

SNOANETM

RUESCVHEAHRUGN

EPADBALYECSP

Pointe Fine

NOUVEAU

PILOT

N°1

des stylos effaçables*

*France - tous circuits de distribution - Ballers effaçables - ventes valeur

Nouvelle pointe fine pour une écriture plus précise et plus soignée