

À l'intérieur,
numéro photos :
Des objets vikings
ont été découverts
en Norvège.

samedi
30 mai
2020

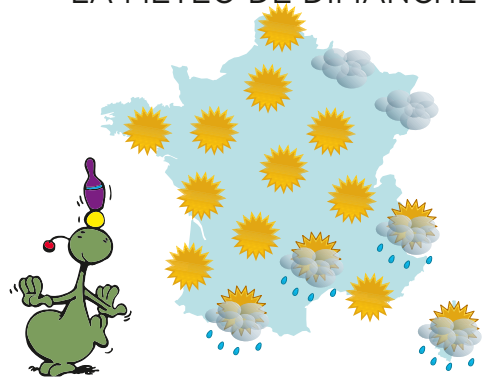
n° 6 235 - 6 236
premier cahier (1/2)
0,70 €



Petit Quotidien

100% FAITS 0% OPINIONS On en apprend tous les jours !

LA MÉTÉO DE DIMANCHE



www.lepetitquotidien.fr

Des algues vertes poussent dans la neige en Antarctique

Des scientifiques viennent de faire une étude sur ces végétaux.



AFP-Dr M. Davey-University of Cambridge-SAMS

Des algues vertes poussent dans la neige recouvrant l'Antarctique, lors de l'**été austral**.

• **On trouve ces végétaux** dans des endroits où il fait plus de 0 degré. Et tout près de **colonies** de manchots, car le caca de ces oiseaux leur sert d'**engrais**.

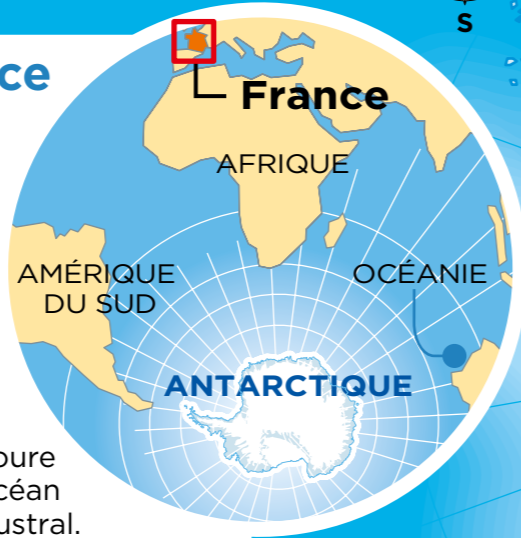
• **En Antarctique, ces algues transforment la nature** : elles colorent la glace, elles sont un lieu de vie pour d'autres espèces et elles absorbent le **CO₂** de l'air.

• **Selon les chercheurs, avec le réchauffement de la planète,** ces algues vertes seront de plus en plus nombreuses en Antarctique.

L'Antarctique

Couvert de glace

L'Antarctique est un continent. C'est un territoire immense. Il est 24 fois plus grand que la France. Une grosse couche de glace le recouvre presque entièrement. Elle mesure souvent plus de 2 kilomètres d'épaisseur. La bande de mer qui entoure ce continent s'appelle l'océan Antarctique ou l'océan Austral.



Un froid terrible

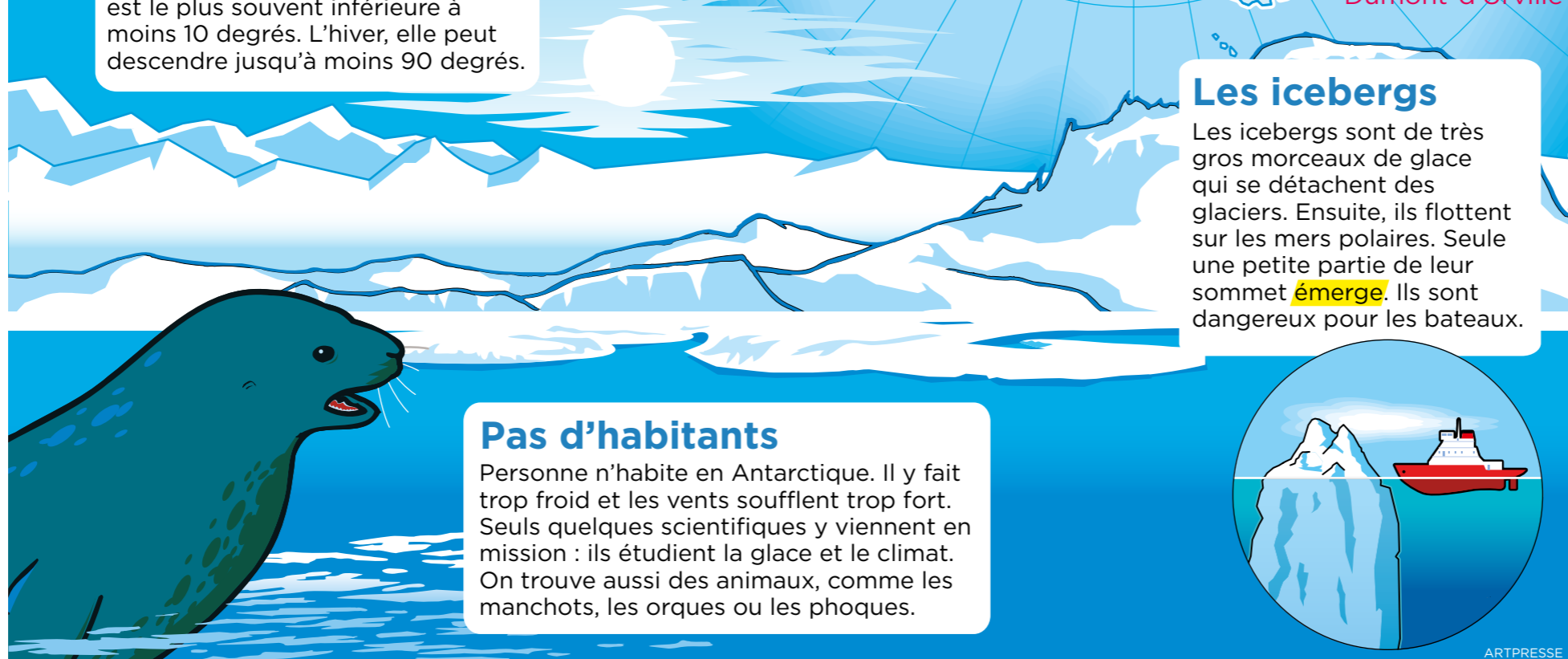
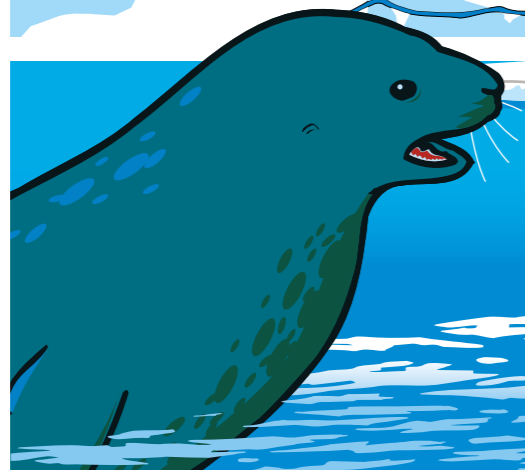
En Antarctique, la température est le plus souvent inférieure à moins 10 degrés. L'hiver, elle peut descendre jusqu'à moins 90 degrés.

Les icebergs

Les icebergs sont de très gros morceaux de glace qui se détachent des glaciers. Ensuite, ils flottent sur les mers polaires. Seule une petite partie de leur sommet **émerge**. Ils sont dangereux pour les bateaux.

Pas d'habitants

Personne n'habite en Antarctique. Il y fait trop froid et les vents soufflent trop fort. Seuls quelques scientifiques y viennent en mission : ils étudient la glace et le climat. On trouve aussi des animaux, comme les manchots, les orques ou les phoques.



Des millions de criquets envahissent le nord de l'Inde

Des régions du nord de l'**Inde** sont touchées par une invasion de criquets pèlerins, la plus grande depuis 1993. De fortes pluies en mars-avril expliquent cette quantité exceptionnelle. Ces insectes volent en groupes, appelés « essaims ». Ils s'attaquent aux cultures pour se nourrir et ils détruisent parfois des arbres en se posant dessus. Mardi, on en a vu aussi dans la ville de Jaipur (photo). Les habitants essaient de les chasser ou utilisent des produits insecticides pour les tuer.

La photo du jour



Pour lutter contre les fortes chaleurs, des enfants se baignaient dans une rivière au **Pakistan**, mardi.

Les mots difficiles

Été austral : été dans l'hémisphère (moitié) Sud de la Terre, où les saisons sont inversées par rapport aux nôtres. Ici, de novembre à février.

Colonie (ici) : groupe d'animaux.

Engrais : produit qui aide les plantes à pousser.

CO₂ : dioxyde de carbone. Gaz polluant participant

au réchauffement de la Terre.

Émerger (ici) : sortir de l'eau.

Le coin des Incollables®



Pour se nourrir et vivre, les plantes absorbent la force du soleil, de l'eau et du **CO₂**. Et que rejettent-elles ?

De l'oxygène. Cette fabrication s'appelle « la photosynthèse ».



Dans un journal, cet encadré s'appelle l'ours

Siège social et rédaction : Tél. 01 53 01 23 60
Play Bac Presse - 14 bis rue des Minimes
75140 Paris CEDEX 03

Directeur de la publication : J. Saltet
Dir. diffusion et marketing : M. Jalans
Rédacteur en chef : F. Dufour f.dufour@playbac.fr
Rédactrice en chef adjointe : P. Leroy
Réd. en chef technique : N. Ahangama Walawage

Play Bac Presse SARL, gérant : Jérôme Saltet, Comité de direction : F. Dufour, J. Saltet, M. Jalans, Associés : Play Bac, Financières F. Dufour, G. Burrus, J. Saltet, Dépôt légal : mars 1998, Commission paritaire : 0421 C 78075, Loi n° 49-956 du 16 juillet 1949 sur les publications destinées à la jeunesse.

Imprimerie : IPS, Origine du papier : Finlande - Taux de fibres recyclées : 0% - Eutrophisation : Ptot 0,014 kg/tonne (idem pour l'éventuel second cahier).

Les aventures de Scoupe et Tourbillon : Un conte à l'envers (1/2)



Suite dans le numéro du lundi

Texte et dessin : Gilbert Macé

Retour sur les Unes de mai... Choisis ton sujet préféré !

Voici le sujet préféré des lecteurs au mois d'avril. Dis-nous quel est ton numéro préféré de mai !

Avec l'aide d'un adulte, va sur Internet : www.playbacpresse.fr/topflop-lpq