

POUR LES 6-10 ANS
10 MINUTES
DE LECTURE PAR JOUR

100% FAITS
0% OPINIONS

jeudi
23 avril
2020

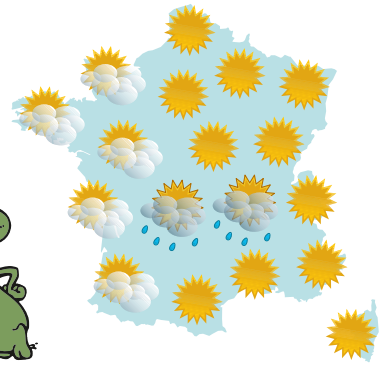
n° 6 203 - 0,70 €

le Petit Quotidien

On en apprend tous les jours !



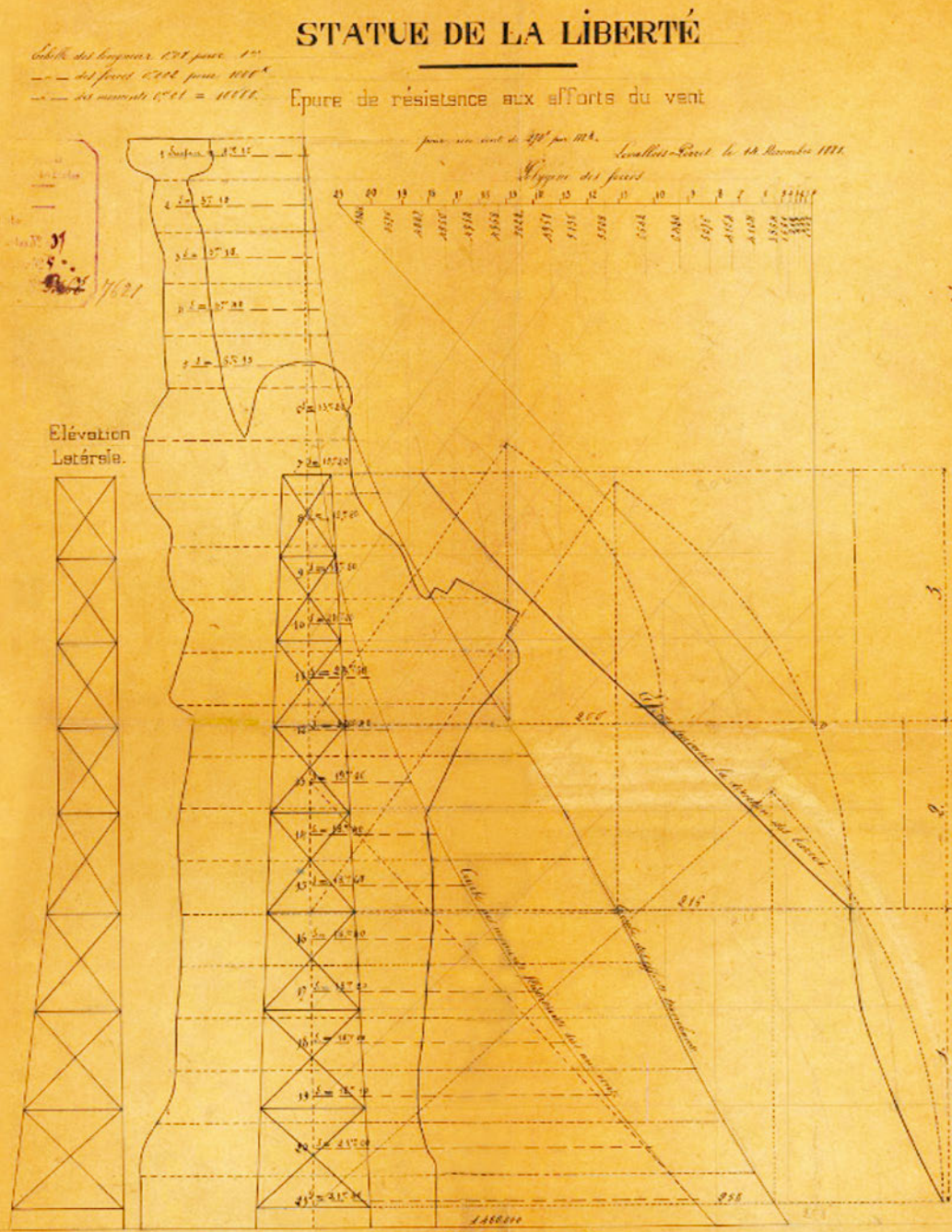
LA MÉTÉO DE VENDREDI



www.lepetitquotidien.fr

Le savais-tu ? Eiffel a participé à la construction de la statue de la Liberté

Gustave Eiffel, connu pour sa tour à Paris, a aussi bâti l'intérieur de la statue de la Liberté à New York. On voit ses projets sur des dessins vieux de 140 ans, découverts récemment.



Gustave Eiffel imagine une sorte de tour en métal à l'intérieur de la statue de la Liberté, afin qu'elle reste solide face aux vents.

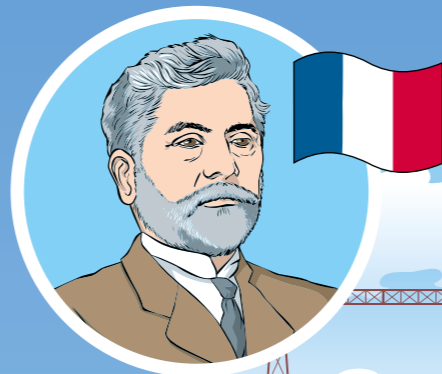
Ce numéro comporte les pages spéciales My Little Weekly.

Les constructions de Gustave Eiffel

Gustave Eiffel (1832-1923) était un grand **ingénieur** français.

Spécialiste du métal

Lors de ses études, Gustave Eiffel s'intéresse d'abord à la chimie, puis à la **métallurgie**. En 1856, il rencontre le chef d'une usine de constructions en métal : il y travaille sur des projets de ponts **ferroviaires**.



Le premier succès

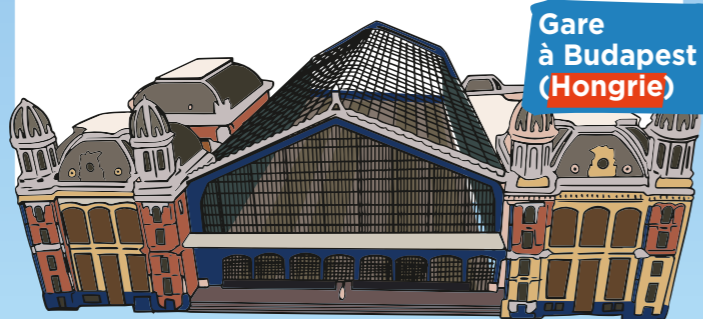
En 1858, Eiffel dirige le chantier du pont ferroviaire de Bordeaux, à seulement 26 ans. Ce pont au-dessus de la Garonne mesure 510 mètres de long. Il est sa première grande réussite.



Viaduc de Garabit (Cantal)

Des créations différentes

Après ce succès, Gustave Eiffel crée sa propre entreprise. On lui commande de nombreux ponts ou bâtiments à structure métallique, en France et dans le reste de l'Europe. Mais aussi, la coupole d'un observatoire astronomique à Nice, une grande roue aux **États-Unis**...



La statue de la Liberté

En 1879, le sculpteur français Auguste Bartholdi demande à Gustave Eiffel de créer l'**armature** de la statue de la Liberté. C'est un cadeau de la France aux États-Unis pour célébrer l'amitié entre les 2 pays. L'ingénieur crée un immense squelette d'acier, et l'artiste l'habille de sa fine sculpture en cuivre. Elle est installée sur l'une des îles de New York, en 1886.



La tour Eiffel

En 1889, Paris accueille l'**Exposition universelle**. À cette occasion, un concours est lancé dès 1884 pour imaginer une tour de 300 mètres de haut. Le projet de Gustave Eiffel est choisi parmi 107 candidatures. La construction débute en janvier 1887 et dure environ 2 ans. La « dame de fer » est composée de 18 000 pièces et s'élève à 324 mètres de hauteur. Elle prend le nom de son créateur et devient l'un des monuments les plus célèbres du monde.

En 2018, à Paris, un collectionneur américain a acheté des documents anciens venant des ateliers de Gustave Eiffel.

• Ces documents, collés, n'étaient pas lisibles.

Un spécialiste a humidifié les feuilles pour les ramollir et pouvoir les regarder.

• 22 schémas et 12 plans de la statue de la Liberté ont alors été découverts*. Ils datent de 1880-1883. Gustave Eiffel, ingénieur, imaginait dans ces dessins l'armature de la sculpture. C'était plusieurs années avant qu'il ne travaille sur son projet de tour à Paris.

* Ils viennent d'être publiés sur le site Internet du collectionneur Barry L. Ruderman : <https://urlz.fr/cqAP>

Les mots difficiles

Humidifier : mouiller légèrement.
Schéma : dessin, représentation d'un objet sur une feuille.
Ingénieur : personne qui a fait des études scientifiques et techniques, lui permettant de

diriger des travaux.
Armature (ici) : assemblage de pièces permettant de soutenir un bâtiment, de le rendre plus solide.
Métallurgie : travail du métal.

Ferroviaire (ici) : où passent des trains.
Exposition universelle : grande exposition où chaque pays présente ses inventions.

Le coin des Incollables®



Vrai ou faux ? Dans la statue de la Liberté, l'armature d'Eiffel est 4 fois plus lourde que la sculpture de Bartholdi. « seulement » 31. Vrai. L'armature intérieure en acier pèse 125 tonnes. La sculpture en cuivre en fait



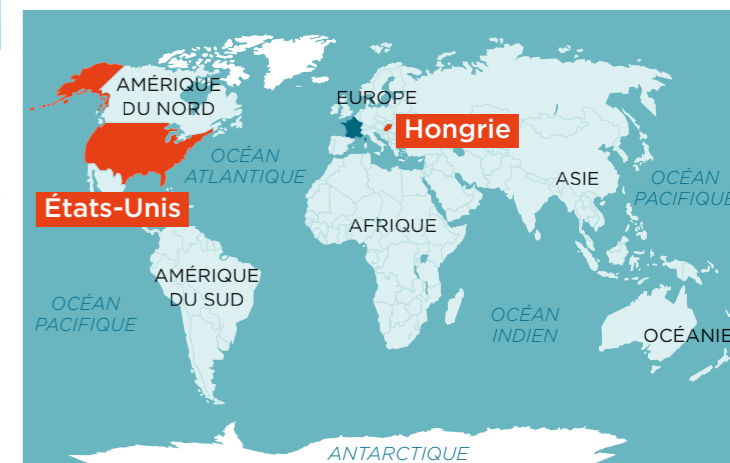
Un éléphanteau est né dans un zoo aux États-Unis

Il pesait 131 kilos quand il est sorti du ventre de sa maman ! Un bébé éléphant (une femelle) est né début avril au Reid Park Zoo, dans la ville de Tucson, aux **États-Unis**. Il est en bonne santé et se nourrit du lait de sa maman, Semba. Cette femelle éléphant d'Afrique est âgée de 30 ans. Sur la photo, tu vois l'éléphanteau avec sa mère (à droite) et sa grande sœur, Nandi, âgée de 5 ans.

La photo du jour



Ce buisson transformé en visage masqué a été pris en photo, lundi, à Arlington. Cette ville se trouve près de Washington, la capitale des **États-Unis**.



Les aventures de Scoupe et Tourbillon : Des mots frappants



Le mot d'anglais du jour

avec **MYLITTLEWEEKLY.**

The Earth
[la Terre]

prononcer :
zi eu(r)ss

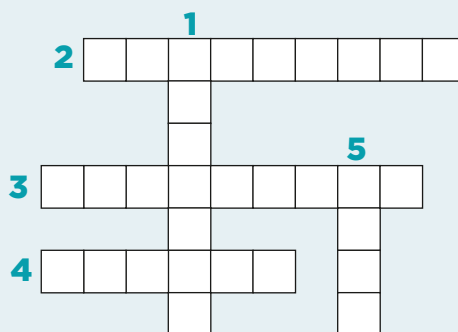


SÉRIE In space [dans l'espace]

Le **z** est à prononcer avec la langue entre les dents.
Le **r** est presque muet. Le **ss** est à prononcer avec la langue entre les dents.

Jeu du jour

- Prénom d'Eiffel.
- Métier d'Eiffel.
- Nom de famille du sculpteur français de la statue de la Liberté.
- Matière de la sculpture de la statue de la Liberté.
- Surnom de la tour Eiffel : la ... de fer.



1. Gustave. 2. Ingénieur. 3. Bartholdi. 4. Cuivre. 5. Dame.

Dans un journal,
cet encadré s'appelle
l'ours



Siège social et rédaction : Tél. 01 53 01 23 60
Play Bac Presse - 14 bis rue des Minimes
75140 Paris CEDEX 03

Directeur de la publication : J. Saltat
Dir. diffusion et marketing : M. Jalans
Rédacteur en chef : F. Dufour
Rédactrice en chef adjointe : P. Leroy
Réd. en chef technique : N. Ahangama Walawage
Iconographe : S. Courtieux - Responsable
pédagogique : S. Dementhon - Correctrice :
H. Soula - Abonnements : F. Vadivelou
Fabrication/routage : M. Letellier, S. Parot
Partenariats/publicité : m.duprez@playbac.fr

Play Bac Presse SARL, gérant : Jérôme Saltat. Comité de direction :
F. Dufour, J. Saltat, M. Jalans, Associés ; Play Bac, Financières F. Dufour,
G. Burris, J. Saltat. Dépôt légal : mars 1999. Commission paritaire :
0421 C 78075. Loi n° 49-956 du 16 juillet 1949 sur les publications
destinées à la jeunesse.
Imprimerie : IPS. Origine du papier : Finlande - Taux de fibres
recyclées : 0% - Entropication : Plot 0.014 kg/tonne (idem pour
l'éventuel second cahier).

Uniquement par abonnement

Pour vous abonner
• www.lepetitquotidien.fr
• Le Petit Quotidien
60643 CHANTILLY CEDEX
• 0 825 093 393 (0,15 € TTC/min)

Pour toute question sur votre abonnement
abo.playbac@ediis.fr

Pour toute question sur le contenu
Wolfgang Lund : w.lund@playbac.fr

Pour écrire au rédacteur en chef
François Dufour : f.dufour@playbac.fr

Nous suivre sur les réseaux sociaux

[@petitquotidien](https://twitter.com/petitquotidien)
www.facebook.com/lepetitquotidien

Le Petit
Quotidien

Découvrez la version PDF du
journal de demain dès ce soir,
à 20 h, sur lepetitquotidien.fr
et sur l'appli Le Petit Quotidien
(gratuite pour les abonnés).