

FRANÇAIS : grammaire : *L'adjectif qualificatif*

- 1) Sur le cahier du jour, écris la date et le titre puis souligne-les. Lis le texte ci-dessous et réponds aux questions sur le cahier. N'oublie pas de numéroter les réponses.

S'il y a des mots que tu ne comprends pas, n'hésite pas à rechercher leur définition dans le dictionnaire.

Découvrons et manipulons

L'homme **vif**, souple, aux joues **vermeilles**, aux cheveux **roux** et **frisés**, était vêtu d'une sorte de collant composé d'une mosaïque de **petits losanges **bariolés****. Il y avait là toutes les couleurs de l'arc-en-ciel, plus quelques autres encore, mais aucun losange n'était **blanc** ni noir.

Michel Tournier, « Amandine ou les Deux Jardins »,
Sept contes, © Éditions Gallimard.



Exercice 1 :

- a. Observe les mots en rouge. Sur quels mots apportent-ils des précisions ? **Les mots en rouge apportent des précisions sur les noms communs.**
- b. Où sont-ils placés par rapport à ces mots ? **Ils sont placés avant ou après les noms. Ils sont également éloignés quelquefois.**
- c. Selon toi, quelle est la nature des mots en rouge ? **Les mots en rouge sont des adjectifs qualificatifs.**
- d. Choisis 2 mots en rouge et donne leur genre (*masculin ou féminin*) et leur nombre (*singulier ou pluriel*). **Vif (masculin / singulier) vermeilles (féminin / pluriel) roux (masculin / pluriel) frisés (masculin / pluriel) petits (masculin / pluriel) bariolés (masculin / pluriel)**
- e. Réécris le GN souligné en remplaçant « cheveux » par « chevelure ». Que remarques-tu ? **« à la chevelure **rousse** et **frisée** »** On remarque que l'adjectif qualificatif s'accorde en genre et en nombre avec le nom commun qu'il qualifie.
- f. Observe le mot en vert. Quel nom qualifie-t-il ? **Il qualifie le nom « losange »**

3) Afin de vérifier que tu as bien compris la leçon, réalise l'exercice suivant sur ton cahier du jour.

* Recopie la liste des mots ci-dessous entoure celui qui n'est pas un adjectif. Précise sa nature.

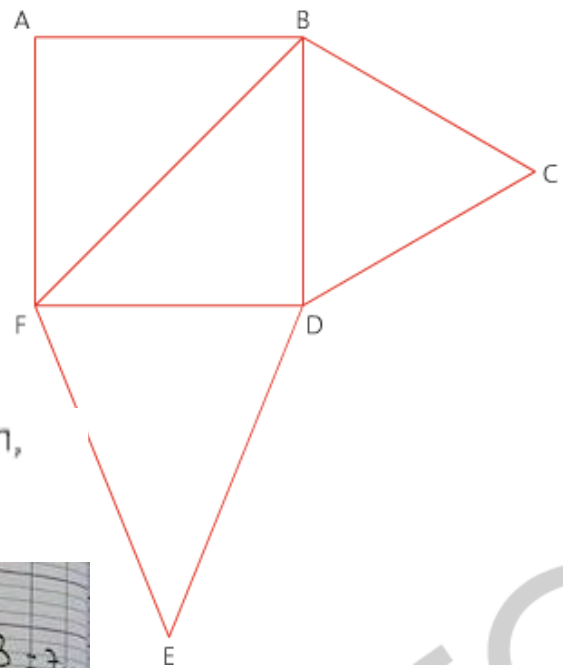
- grand – énorme – **agrandir** – gros **c'est un verbe**
- collant – gluant – **rouleau** – huileux **c'est un nom commun**
- invisible – obscur – mystérieux – **cache** **c'est un verbe**

MATHEMATIQUES : géométrie, *Le triangle*

2) Réalise l'exercice ci-dessous sur ton cahier du jour

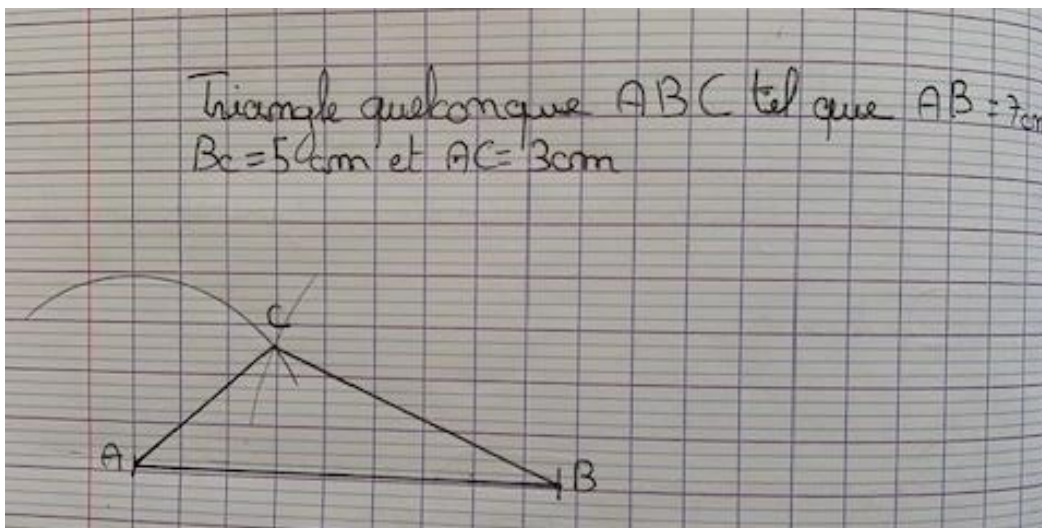
Exercice : Observe la figure et donne le nom :

- a. des triangles rectangles : **triangles ABF, BDF**
- b. des triangles isocèles : **BCD, DEF**
- c. des triangles isocèles rectangles : **ABF, BDF**



4) Sur ton cahier du jour, trace au compas et au crayon à papier

- a.** Un triangle quelconque ABC tel que $AB = 7 \text{ cm}$, $BC = 5 \text{ cm}$ et $AC = 3 \text{ cm}$.



Ton triangle doit être le même que celui de Timothée. (triangle ci-dessus)

GEOGRAPHIE : Internet : des habitants inégalement connectés

2) Sur ton cahier bleu, dans la partie géographie, prends une nouvelle page et écris le titre à 5 carreaux : Internet : des habitants inégalement connectés

Réponds aux questions en faisant une phrase.

- a. Quels travaux faut-il effectuer pour mettre en place le réseau Internet ? Il faut faire beaucoup de grands travaux : relier les régions du monde entre elles, les différents continents entre eux avec d'immenses câbles sous-marins.
- b. Dans le monde, comme en France, quelles sont les zones où Internet est plus difficile d'accès ? Internet est difficile dans les zones rurales (à la campagne)
- c.
- d. Pourquoi certaines personnes dans le monde n'ont pas d'accès à Internet ? (donne 2 exemples) Certaines personnes dans le monde n'ont pas d'accès à Internet car :
 - Elles sont pauvres et n'ont pas les moyens de se payer un ordinateur ou un accès au réseau Internet
 - Elles ne savent pas lire
 - Elles habitent dans un pays ou dans une zone où l'accès à Internet est difficile
 - Elles ne savent pas utiliser un ordinateur
- e. En t'aidant de la carte, cite un continent où les habitants n'ont pas facilement accès à Internet. Le continent Africain, l'Amérique du Sud ou le continent Asiatique étaient des bonnes réponses.

Arts visuels : A faire dans la semaine et à me renvoyer pour vendredi 27 mars au plus tard

J'attends vos productions.