

POUR LES 6-10 ANS  
10 MINUTES  
DE LECTURE PAR JOUR

100% FAITS  
0% OPINIONS

mercredi  
6 novembre  
2019

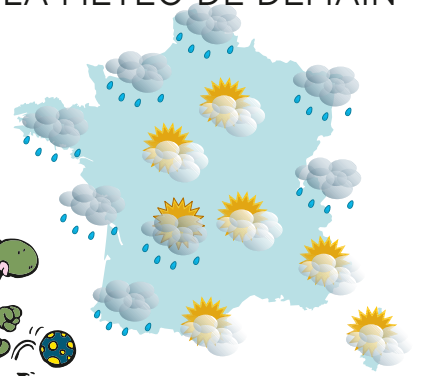
n° 6 058 - 0,70 €

# le Petit Quotidien

On en apprend tous les jours !



LA MÉTÉO DE DEMAIN



www.lepetitquotidien.fr

## Un bébé âne porte un manteau pour ne pas attraper froid

L'ânesse Tilly est née il y a seulement 11 jours. Pour qu'elle ne tombe pas malade, ses soigneurs la protègent avec un vêtement.



Amelia Rise Donkey

### À lire demain

Apprendre à dire « stop ! » au harcèlement à l'école.



Fiche à garder : L'âne p. 2 | Histoire du jour : En Inde, des écoles fermées à cause de la pollution p. 3



John et Deb recueillent des ânes dans leur ferme située dans les montagnes en **Australie**.

• **Même si c'est l'été là-bas en ce moment**, les températures sont basses. John et Deb mettent à tous les nouveau-nés, comme Tilly, un manteau **impermeable**.

• **En effet, les ânes résistent moins bien** au froid et à l'**humidité** que les chevaux.

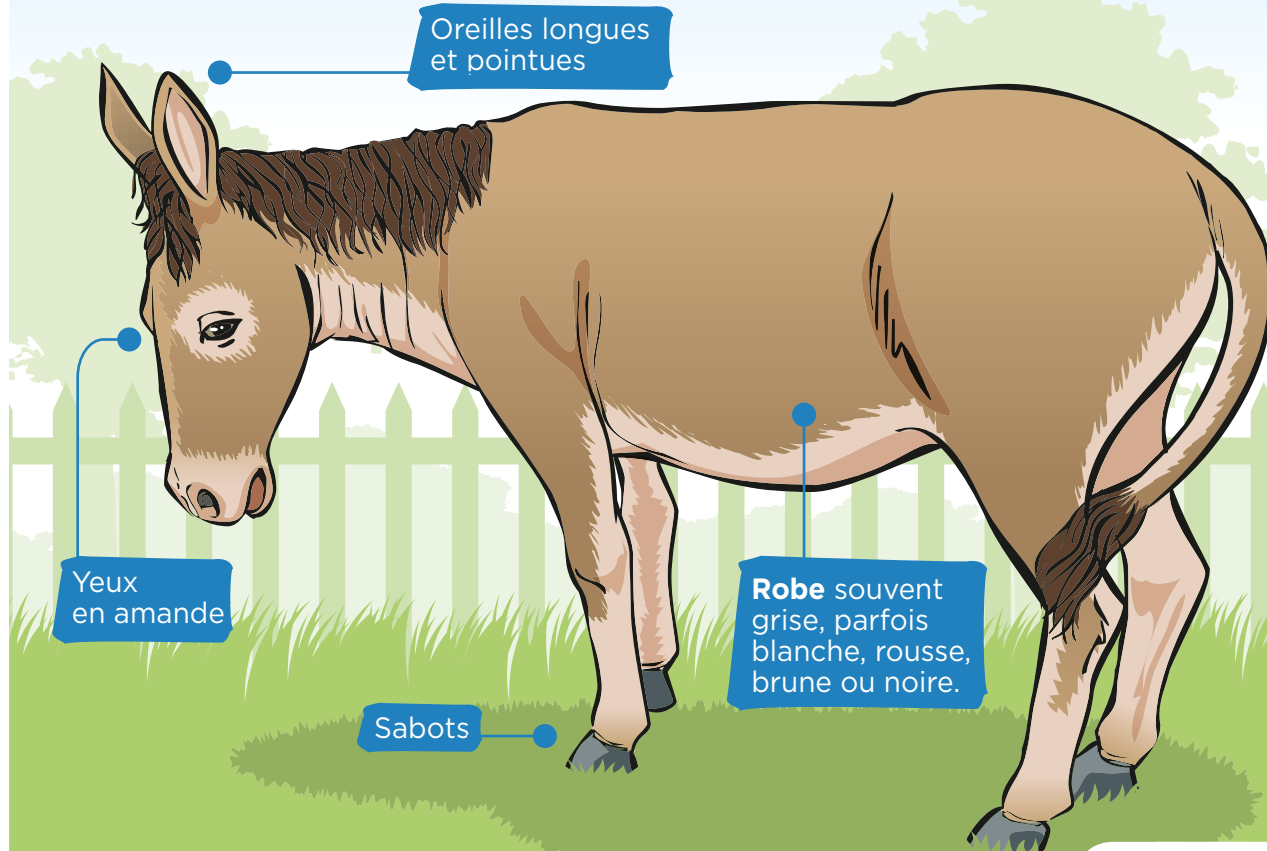
• **Tilly reste à l'abri une bonne partie du temps.** Elle commence à se promener dans son **paddock** et fait des siestes dehors au soleil.

# L'âne

L'âne est, comme le cheval et le zèbre, un équidé. Il est **herbivore** et a des sabots.

## Fiche d'identité

- **Taille** : de 1 m à 1,40 m au garrot (hauteur des épaules). Il est plus petit que le cheval.
- **Poids** : de 180 à 450 kilos.



Oreilles longues et pointues

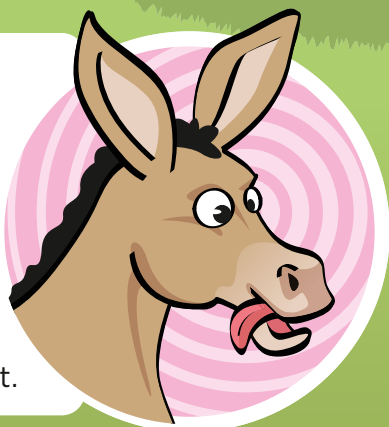
Yeux en amande

Robe souvent grise, parfois blanche, rousse, brune ou noire.

Sabots

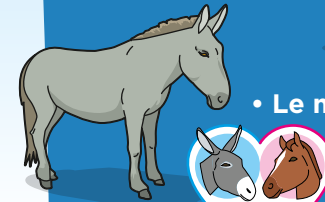
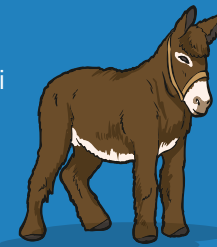
## L'âne est-il bête ?

On dit souvent que l'âne est bête. Il est parfois têtu, mais c'est en fait un animal affectueux et intelligent. Il est très prudent et patient.



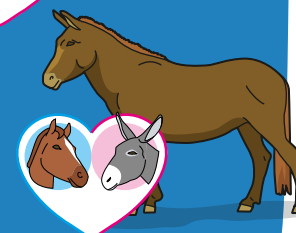
## Un peu de vocabulaire

• **Le baudet** est un âne mâle qui peut **s'accoupler** avec les femelles.



• **Le mulet** est le petit d'un âne et d'une jument.

• **Le bardot** est le petit d'un cheval et d'une ânesse.



## Utilisé par l'homme

- L'âne domestique est le plus connu. On en trouve différentes espèces partout dans le monde. Toutes **descendent de** l'âne sauvage d'Afrique.
- L'âne est capable de se déplacer dans des endroits **escarpés**. Les êtres humains s'en servent pour transporter des marchandises dans les régions montagneuses ou difficiles d'accès. Ou pour tirer les charrues dans les champs. L'âne est aussi utilisé pour promener les gens.



## En Inde, des écoles ont été fermées à cause de la pollution

L'**Inde** est le 2<sup>e</sup> pays le plus peuplé (après la **Chine**). Sa plus grande ville, Delhi, a 28 millions d'habitants. La semaine dernière, elle a été recouverte de pollution. Les habitants avaient les yeux qui piquent et du mal à respirer. Les écoles ont été fermées pour que les enfants restent chez eux. La fumée venait des appareils de chauffage, des véhicules, des champs brûlés avant d'être semés... Lundi, à cause des vents faibles, le nuage était encore sur la ville.

## La photo du jour



Une tête au milieu d'une ville miniature ! Un employé travaillait la semaine dernière dans cette exposition, à Moscou, la capitale de la **Russie**.

## Les mots difficiles

**Impermeable** : qui protège du froid, du vent, de la pluie...  
**Humidité** : présence d'eau dans l'air (pluie, brouillard...).

**Paddock (ici)** : enclos, dans une prairie, pour les juments ou les ânesses, et leurs petits.  
**Herbivore** : qui se nourrit uniquement de

végétaux.  
**Descendre de (ici)** : avoir pour ancêtre.  
**Escarpé** : en pente raide.  
**S'accoupler** : s'unir pour faire des petits.

## Le coin des Incollables®



1/ Pourquoi est-ce l'été en ce moment en **Australie** ?

Dans ce pays, comme dans toute la moitié sud de la Terre, les saisons sont inversées par rapport à chez nous (moitié nord).

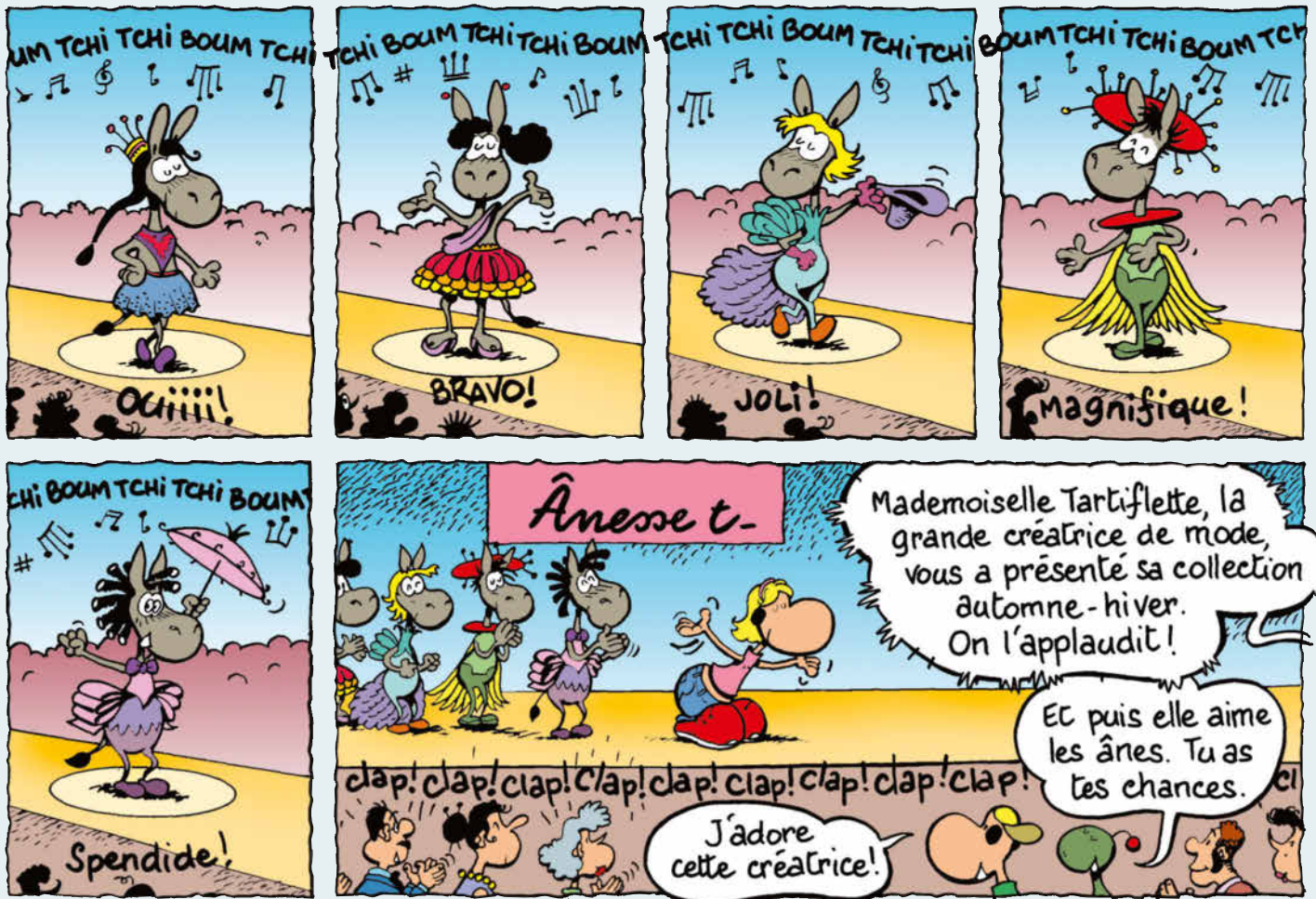
2/ Vrai ou faux ? Vers l'âge de 2 mois, Tilly changera de pelage.

Vrai. Elle aura un pelage plus court, comme celui des adultes.





# Les aventures de Scoupe et Tourbillon : Des vêtements pour ânes



Texte et dessin : Philippe Malausséna

## Le mot d'anglais du jour

avec MYLITTLEWEEKLY.

**Foot**  
[pied]

prononcer :  
fout(e)

SÉRIE **Walking** [marcher]

Le (e) final est muet.



Siège social et rédaction : Tél. 01 53 01 23 60  
Play Bac Presse - 14 bis rue des Minimes  
75140 Paris CEDEX 03

Directeur de la publication : J. Saltet  
Dir. diffusion et marketing : M. Jalans  
Rédacteur en chef : F. Dufour  
Rédactrice en chef adjointe : P. Leroy  
Réd. en chef technique : N. Ahangama Walawage  
Iconographe : S. Courtieux - Responsable  
pédagogique : S. Dementhon - Correctrice :  
F. Chartres - Abonnements : F. Vadivelou  
Fabrication/routage : M. Letellier, S. Parot  
Partenariats/publicité : m.duprez@playbac.fr

Play Bac Presse SARL, gérant : Jérôme Saltet. Comité de direction :  
F. Dufour, J. Saltet, M. Jalans, Associés : Play Bac, Financières F. Dufour,  
G. Burrus, J. Saltet. Dépôt légal : mars 1998. Commission paritaire :  
0421 C 78075. Loi n° 49-956 du 16 juillet 1949 sur les publications  
destinées à la jeunesse.  
Imprimerie : IPS. Origine du papier : Finlande - Taux de fibres  
recyclées : 0% - Eutrophisation : Ptot 0.014 kg/tonne (idem pour  
l'éventuel second cahier).

Uniquement par abonnement

- Pour vous abonner
- [www.lepetitquotidien.fr](http://www.lepetitquotidien.fr)
  - Le Petit Quotidien  
60643 CHANTILLY CEDEX
  - 0 825 093 393 (0,15 € TTC/min)

Pour toute question sur votre abonnement  
abo.playbac@ediis.fr

Pour toute question sur le contenu  
Wolfgang Lund : w.lund@playbac.fr

Pour écrire au rédacteur en chef  
François Dufour : f.dufour@playbac.fr

Nous suivre sur les réseaux sociaux  
@petitquotidien  
www.facebook.com/lepetitquotidien

Le Petit Quotidien  
Découvrez la version PDF du journal de demain dès ce soir, à 20 h, sur [lepetitquotidien.fr](http://lepetitquotidien.fr) et sur l'appli Le Petit Quotidien (gratuite pour les abonnés).

## SPÉCIAL NOËL ABONNEZ VOTRE ENFANT AU PETIT QUOTIDIEN

+ My Little Weekly + le Cartable Numérique (ARCHIVES / EXPOSÉS / DOSSIERS D'ACTUALITÉ)

**149€**  
AU LIEU DE 238,50€  
(PRIX DE VENTE AU NUMÉRO)

**38% DE RÉDUCTION**

+ +

Oui, j'abonne mon enfant pour 9 mois (225 numéros) à :

<input type="checkbox"/> Le Petit Quotidien + My Little Weekly + le Cartable Numérique	149€ au lieu de 238,50€	-38%
<input type="checkbox"/> Le Petit Quotidien seul	99€ au lieu de 157,50€*	-37%

\* Prix de vente au numéro.

Je règle ..... € par :

chèque à l'ordre du **Petit Quotidien**

CB n° ..... Expire fin .....

Mon enfant recevra Le Petit Quotidien chaque jour, du mardi au samedi, et son hebdo My Little Weekly, chaque mercredi, si j'ai souscrit cette offre. Si je souscris le Cartable Numérique, je recevrai un e-mail pour créer le compte de mon enfant et lui donner accès.

### COORDONNÉES DE L'ENFANT À ABONNER

Prénom ..... Nom .....

Adresse .....

Code postal ..... Ville .....

Tél. .... Date de naissance\* ..... Sexe  G  F

E-mail des parents\*\* .....

\* Pour recevoir le journal de son année de naissance. \*\* Indispensable pour accéder au Cartable Numérique, aux versions PDF et audio du journal, pour gérer en ligne votre abonnement. Pour recevoir les offres de nos partenaires :  OUI

À RENVoyer À : LE PETIT QUOTIDIEN - 60643 CHANTILLY CEDEX

SERVICE ABONNEMENTS : 0825 093 393 (0,15 € TTC/MIN) DU LUNDI AU VENDREDI : 9 H - 18 H

**SIMPLIFIEZ-VOUS LA VIE !**  
Abonnez-vous en 3 clics  
sur [playbacpresse.fr](http://playbacpresse.fr)

Souscrire au respect des obligations légales et de vos droits relatifs au traitement de vos données personnelles, nous vous recommandons de prendre connaissance de notre politique de respect de la vie privée [www.playbacpresse.fr/vie-privee](http://www.playbacpresse.fr/vie-privee), vous y trouverez toutes les réponses aux questions que vous vous posez. Service des droits : [serviceclients@playbac.fr](mailto:serviceclients@playbac.fr). Vous pouvez aussi contacter le Service clients de PlayBac Presse - 60643 CHANTILLY CEDEX ou [abo@playbac@ediis.fr](mailto:abo@playbac@ediis.fr). Offre valable uniquement en France métropolitaine. Pour l'étranger et les DOM-COM, nous contacter Photos non contractuelles.